

Яндекс



Турбо-КП

Как «Комсомольская правда»

живет в среде быстрых страниц

КР.RU — семья региональных сайтов
на единой технологической
платформе

Наша боль: любое изменение — это компромисс и долгое внедрение



Мы не технологическая компания, мы СМИ!

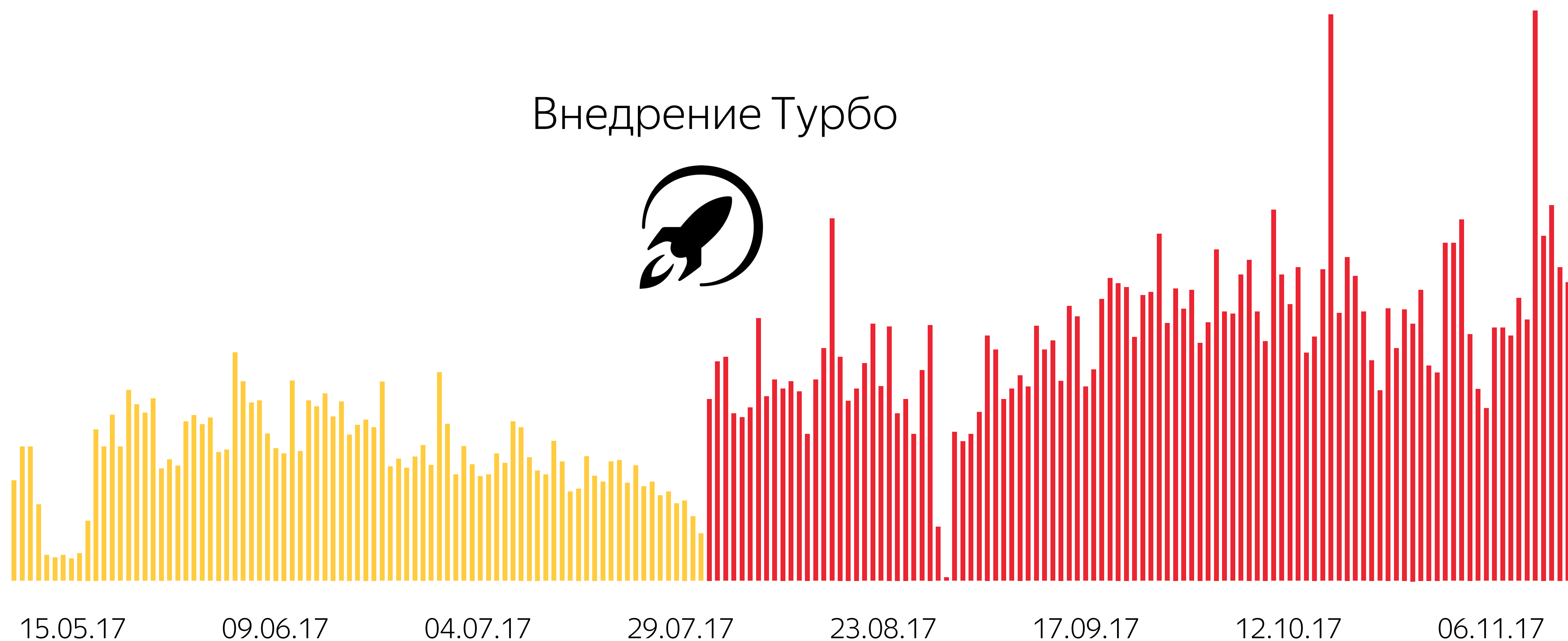
И хотим оставаться СМИ

- › Существенные проблемы роста
- › Кадровые проблемы с программистами
- › Рынок разработчиков перегрет
- › Нет ресурсов (денег и времени) на высокотехнологичные разработки



КР.RU — новостное СМИ

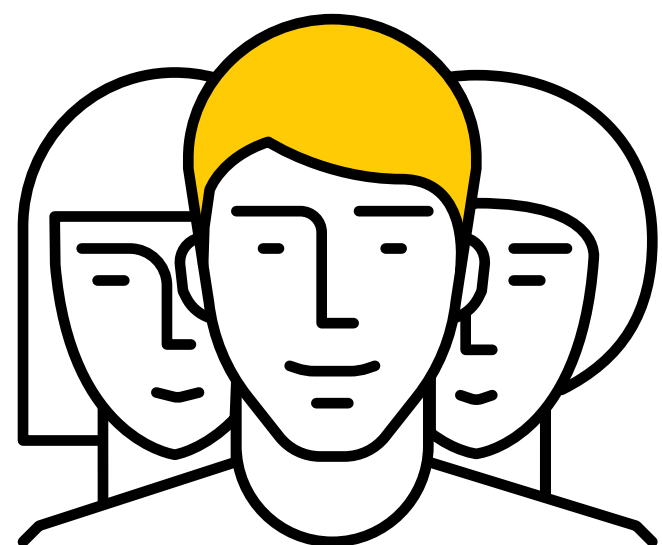
Внедрение Турбо



Общий трафик с Яндекс Новостей



КР.RU — новостное охватное СМИ



Более 35 млн
уникальных пользователей в месяц.
Распределенные неравномерно.



45 тысяч человек
одномоментно — в пики.
Это близко к пределу наших серверов.

От нас ушла часть (до 15%) трафика на Турбо,
соответственно, на этот же размер снизилась нагрузка



Поведение аудитории Турбо-страниц типично для аудитории Яндекс.Новостей

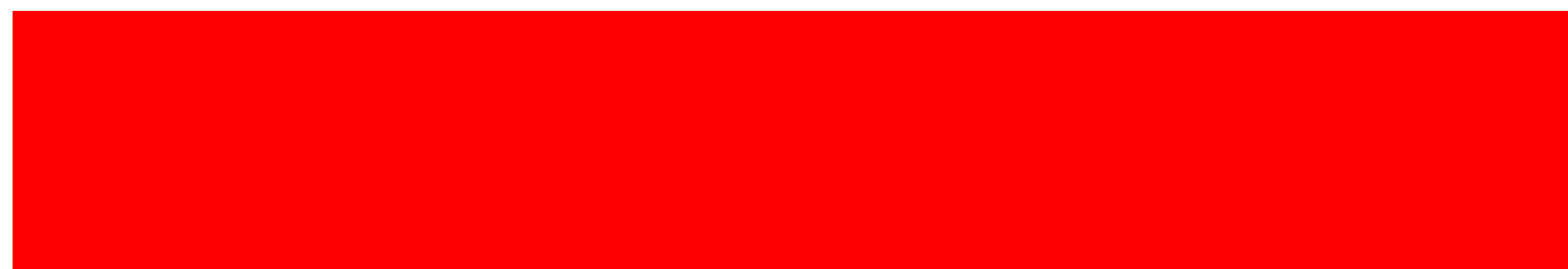
Ниже глубина просмотра, чем с наших
внутренних страниц первого входа

Однако все искупается удобством для
потребителя — они могут очень быстро
читать наши новости

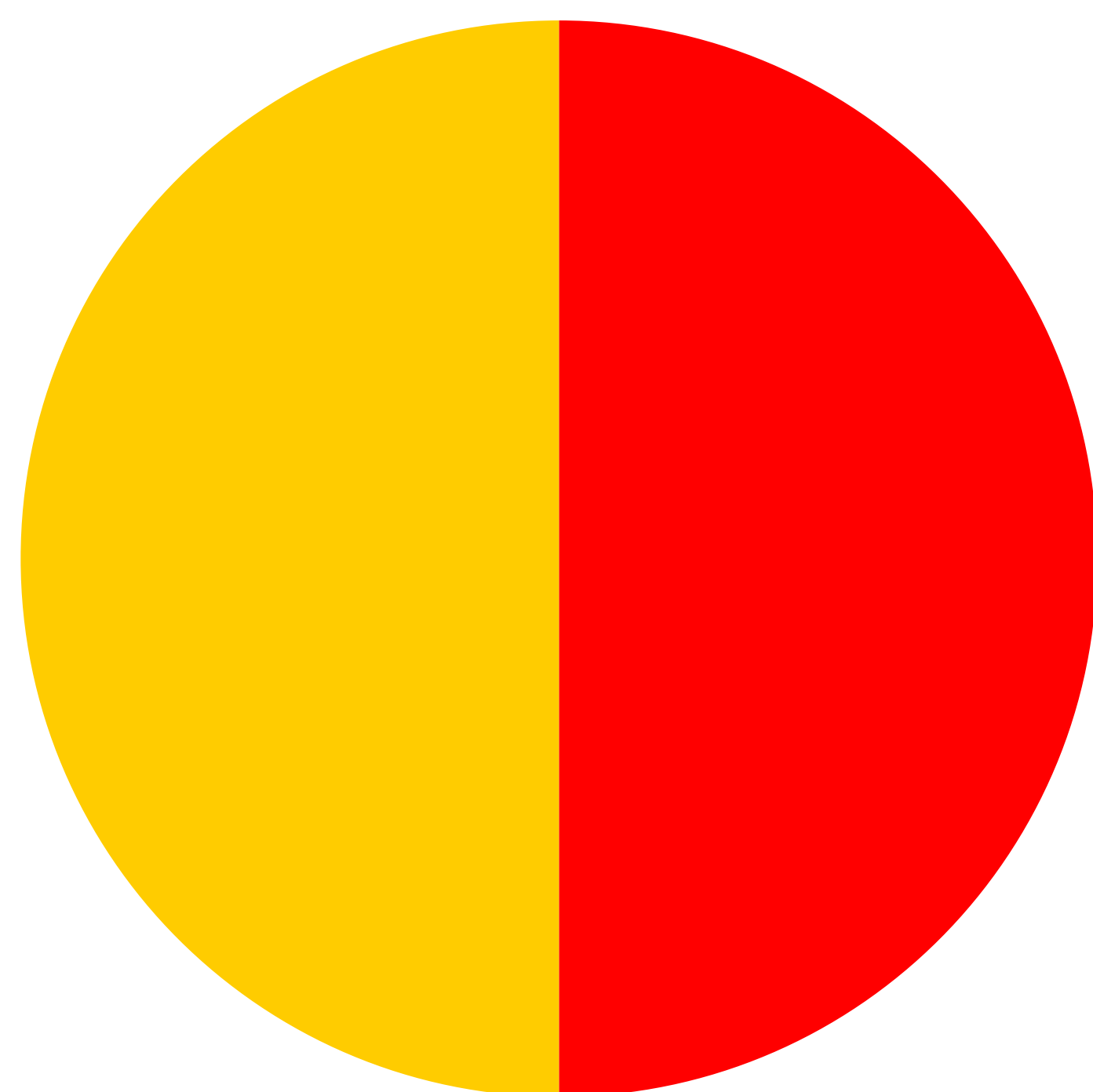


Заработки на Турбо и на мобильном сайте m.kp.ru

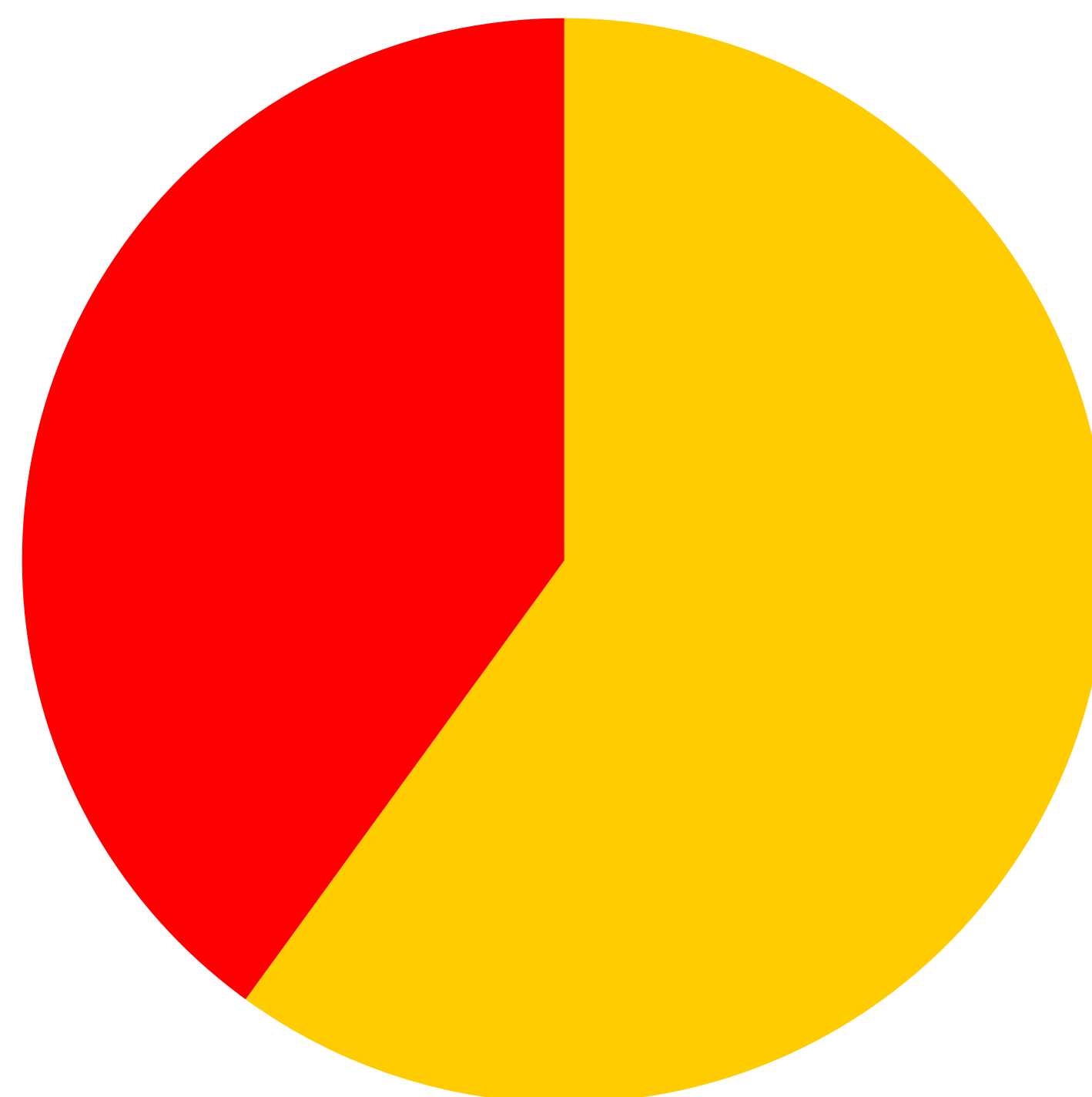
Благодаря высокому CPM открытого аукциона
рекламный блок Direct.Motion стоит напрямую.



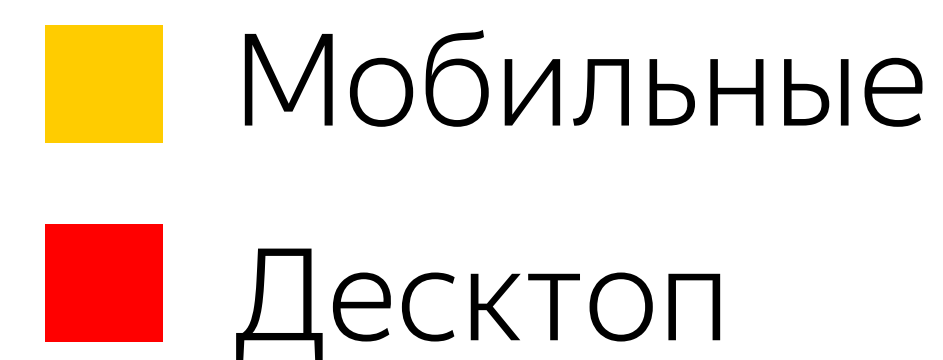
Аудитория сайта растет за счет быстрых страниц



Конец 2016



Конец 2017



Олеся Носова

Первый зам гл. редактора «Комсомольской правды»,
Издатель KP.RU
Telegram

@nossovaonline

